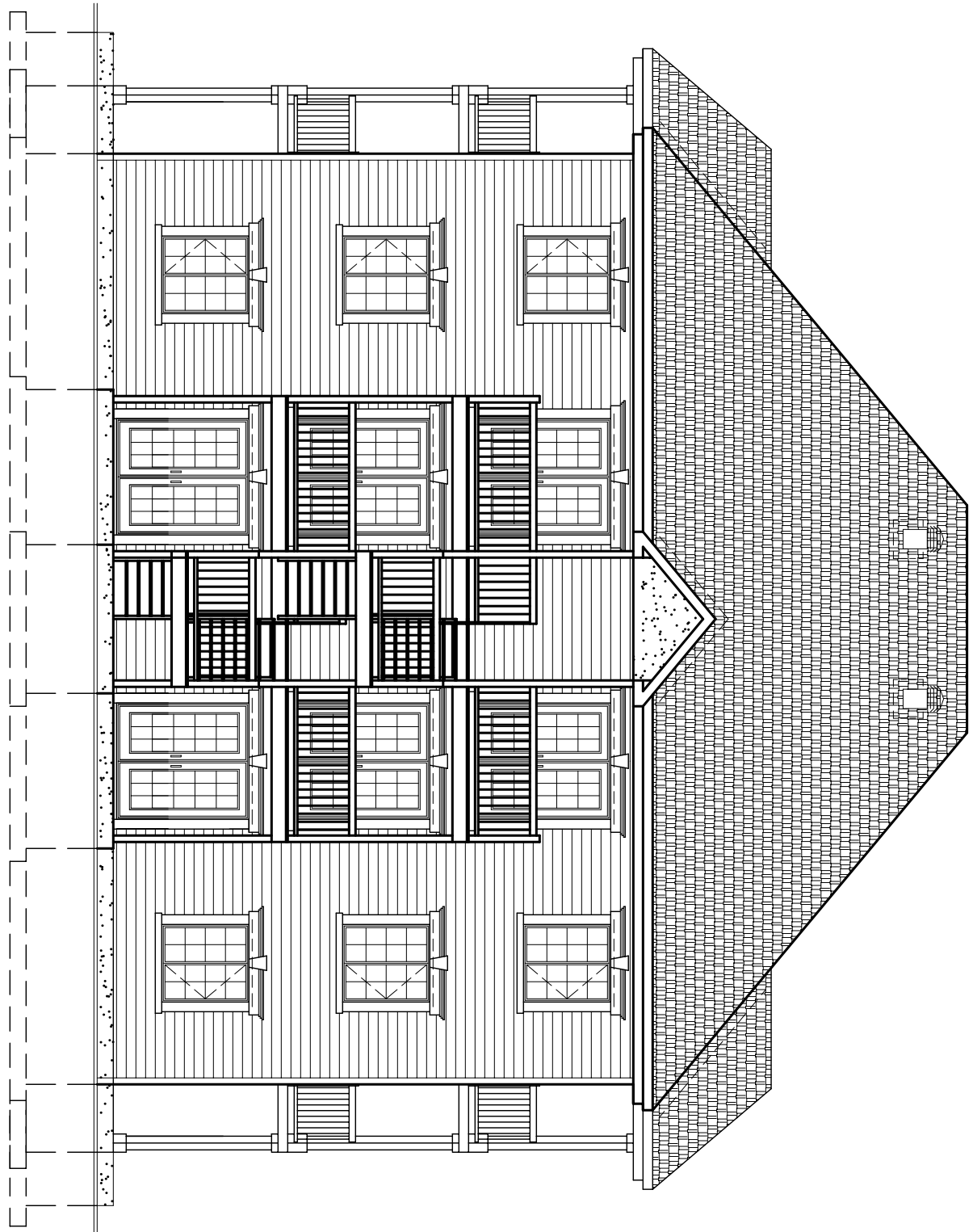




Plan des condominiums
Décembre 2007



PAUL RABY / ARCHITECTE

275 RUE DE BELLEFEUILLE
ST-EUSTACHE QUE. J7P 2K6
Telephone : (514) 972 2070
Telecopieur : (450) 491-7002

POUR:

CONDOS
BAIE-DES-CHALEURS

DROITS D'AUTEUR:

© DÉCEMBRE 2006

TITRE:

ÉLÉVATION ARRIÈRE

ECHELLE:

1/8" = 1'-0"

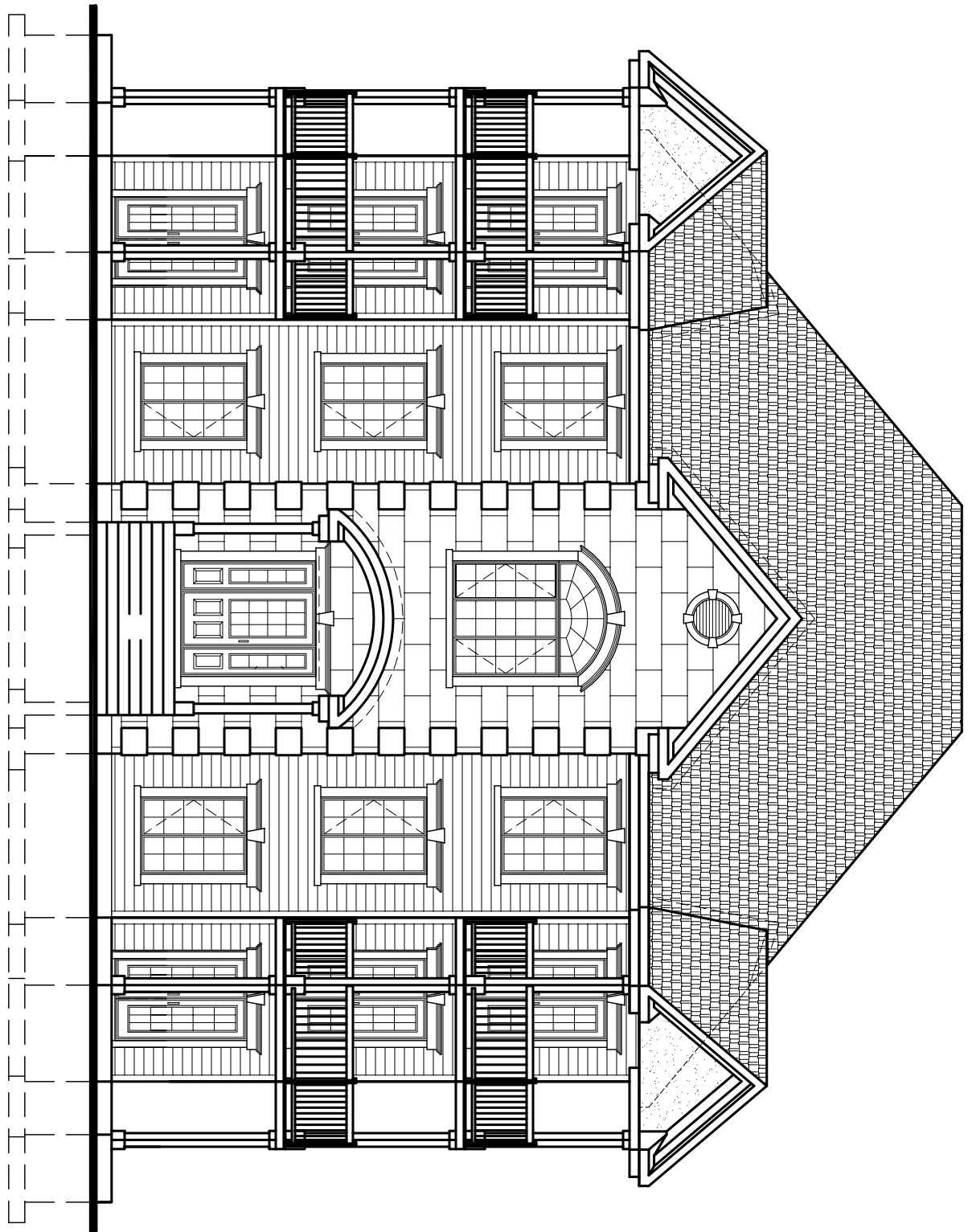
PLAN NO.

XXXXX
817 / JYM7037

DATE:

22/11/2007

3
5



PAUL RABY / ARCHITECTE

275 RUE DE BELLEFEUILLE
ST-EUSTACHE QUE. J7P 2K6
Telephone : (514) 972 2070
Telecopieur : (450) 491-7002

POUR:
CONDOS
BAIE-DES-CHALEURS

DROITS D'AUTEUR:
© NOVEMBRE 2007

TITRE:
ÉLÉVATION AVANT

ECHELLE:
1/8" = 1'-0"

PLAN NO.
XXXXX
817 / JYM7037

DATE:
22/11/2007

1
5

